

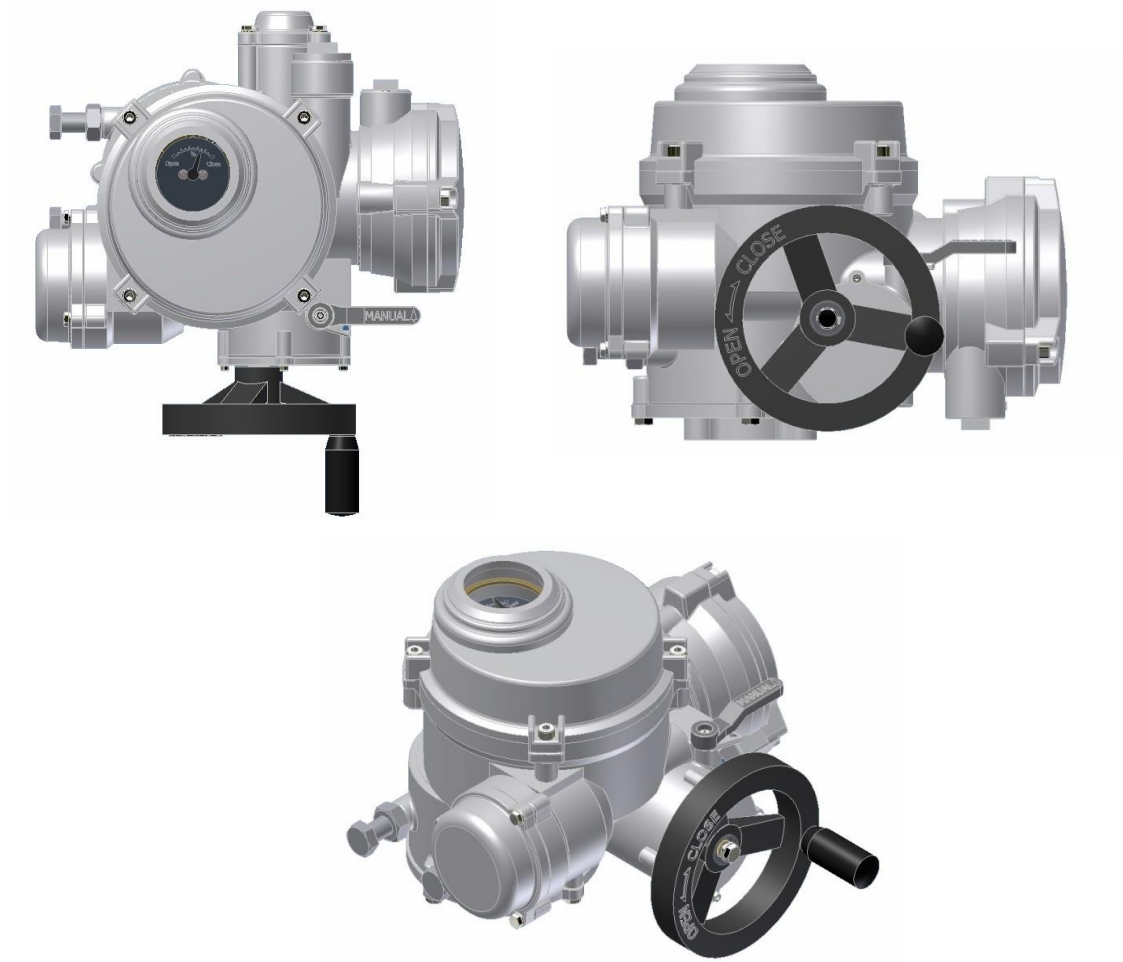
# TK 系列

90度迴轉電動操作機

機械型

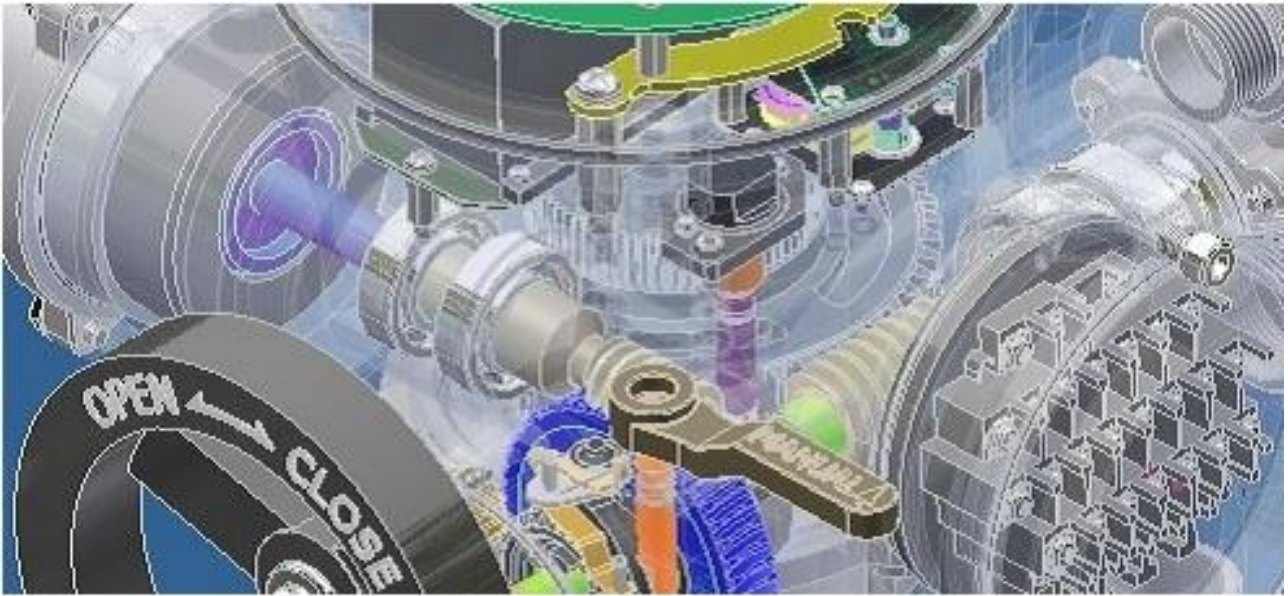


伍辰機械工業有限公司



## 目 録

◎ 1. 特點.....	P2
◎ 2. 結構示意圖.....	P4
◎ 3. 規格	
標準配備.....	P3
選用配備.....	P5
◎ 4. 性能表.....	P8
尺寸圖.....	P6~P7



## 特點

1. 小形輕量 採用輕量的鋁合金鑄造而成。
2. 完美的保護 - 半套型及全套型均採用了非貫通型的操作控制按鈕外蓋---具有非侵入式操作功能，防水型雙層密封結構隔離端子台及操作機內部迴路，避免因水氣侵入而造成故障。
3. 防護等級 IP68 防水等級.(可在水深6米 浸泡48小時)。
4. 獨立式手輪軸結構 - 所有系列電動操作機手輪都採用側面安裝方式，手動操作更為方便省力。
5. 接線端子台單元-具有雙層密封保護的接線端子台單元，當在接線作業時不會因蓋子沒有蓋好而造成水氣侵入操作機內部。



## 標準規格

■馬達：採用三相，F級絕緣、15分鐘額定運轉之高扭矩、低慣性的馬達、在 $\pm 10\%$ 電壓變動率下馬達可正常運轉，全密閉式不通風結構，可在一分鐘內作六十次的額定寸動運轉。馬達內部裝有溫度開關，當馬達溫度上升到設定溫度時，隨即切斷控制電源馬達停止運轉，以保護馬達。

■減速裝置：雙段渦輪減速裝置，容易維修更換，主要蝸桿均經過熱處理。且齒輪均採油浴式油脂潤滑。

■防護等級：IP68防水等級。

■扭矩開關：當電動操作機輸出軸上的輸出扭矩大於設定值時，扭矩開關直接切斷操作回路將馬達斷電。能反應開及關兩方向負荷扭力，扭矩值的設定有刻度盤及指標以供調整。也可以在現場以調整刻度值的方式來設定。開扭矩：1a1b\*1，關扭矩：1a1b\*1；AC250V 5A/DC125V0.4A。

■極限開關：為凸輪驅動，無論在任何預定位置都能作精準的定位。封閉在防塵外殼內。開及關之動作可在全開至全關間之任一點做調整，其作用能使閥門全開及全閉時自動切斷電氣回路。開極限：1a1b\*1，關極限：1a1b\*1；AC250V 5A/DC125V0.4A。

■開度指示器：連續0~100%機械式開度指示器，以百分比型式精確的指示閥的開度位置。附在操作機上可供操作人員觀看。

■端子單元：端子單元為獨立式結構並使用O型密封。打開端子外蓋即可對所有端子進行現場接線，端子室艙、開關單元室艙、減速機構室艙和馬達是完全密封隔絕。

■手輪：電動操作機手輪皆採用側面安裝，便於人工手動省力操作。

■切換裝置：經由切換桿可方便地從電動操作切換至手動操作並有連鎖開關，其切換為機械式而不是電氣式，手動操作後操作機以電動起動時，能自動回復電動操作，且電動操作時手輪不會跟著轉動，以保護操作人員之安全。

■電源: 60Hz(50Hz) 三相  
220, 380, 440, 460, 480V。

■端子台

★具有雙層密封保護

★當在接線作業時不會因蓋子沒有蓋好而造成水氣侵入操作機內部。

★控制端子：30點，使用M4螺絲，端子容量AC250V 5A。

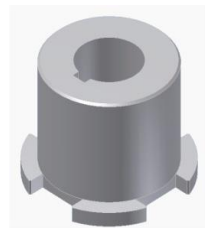
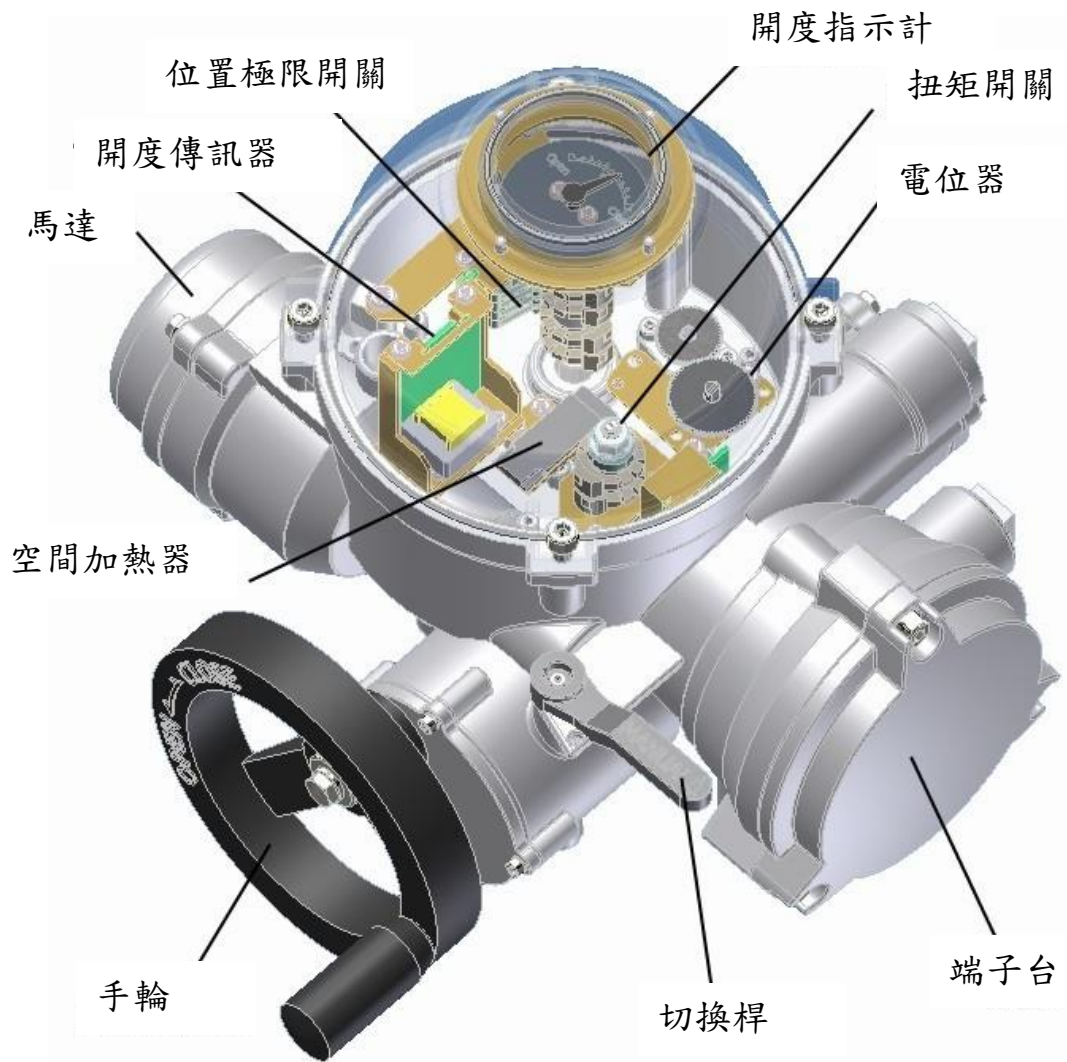
★電源端子：3點，使用M4螺絲，端子容量AC660V 30A。

★接地端子：1點，使用M4螺絲。





# 結構圖



## 標準配備

- 空間加熱器：操作機內置恆溫防潮加熱器，電壓100~240V，容量約5~40W。
- 手動操作：由電動操作改成手動操作只需拉一下切換桿，變換位置即可變成手動操作。電動啟動後即自動復歸為電動操作。
- 電源入口: 1"NPT\*3 其它規格請與我們聯絡。
- 塗裝：防腐蝕外殼採用環氧磷酸鋅為底漆，面漆為聚脂漆，厚度為0.15mm以上。標準色為1-46土耳其藍和1-38鼠灰色(另提供客戶指定色)。
- 耐震動：往復振幅2mm，13.2Hz~100Hz 0.7G 90分鐘。耐衝擊：30G/11ms XYZ各3回。
- 設計壽命:ON-OFF 規格的使用壽命，在遵照使用條件情況下(使用條件:在行程端上使用最大設計扭矩、以及在中間位置上使用容許扭矩的40%)，可進行10,000次以上的開啟/關閉/開啟循環。

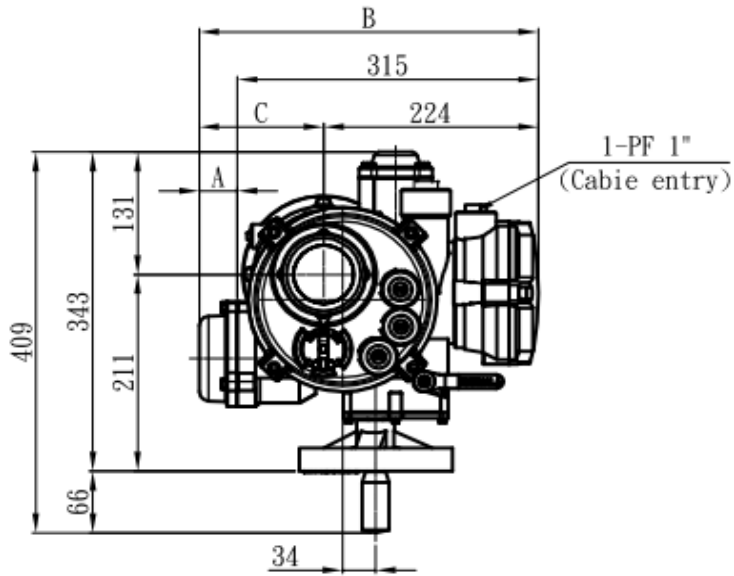


## 選用規格

- 半套型：具有現場/停止/遠方選擇開關和開/停/關按鈕開關。
- 全套型：包括按鈕開關(開、停、關)採無貫穿型且有橡膠保護罩保護，選擇開關(遠控、切斷、現場)選擇及指示燈(全開、故障、全關、電源)指示，在開或關方向運轉中，全開或全關指示燈會閃爍以顯示現在運轉方向，當停在中間位置時，全開及全關指示燈，可做全亮或全滅兩種選擇。內附正反轉接觸器(電磁開關)、變壓器、相位自動校正、欠相保護、瞬時逆相操作保護、遙控接點、光耦合避雷器等保護裝置。全開紅燈全關綠燈(或相反)，中間(異常)黃燈，電源白燈。
- 電位器:500Ω、最大輸入電壓:25V、線性度0.5%、消耗功率0.8W。
- 開度傳訊器:AC110/220V±10%，輸出DC4-20mA，精度±0.5%FS，零點調整範圍0±20%，上限調整範圍±20%，內含突波吸收保護。
- 特殊塗裝：使用於污染環境，需要在標準保護層外另加保護，或需特殊塗裝時，請與我們聯繫。

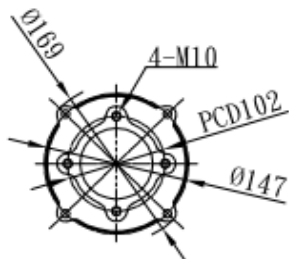
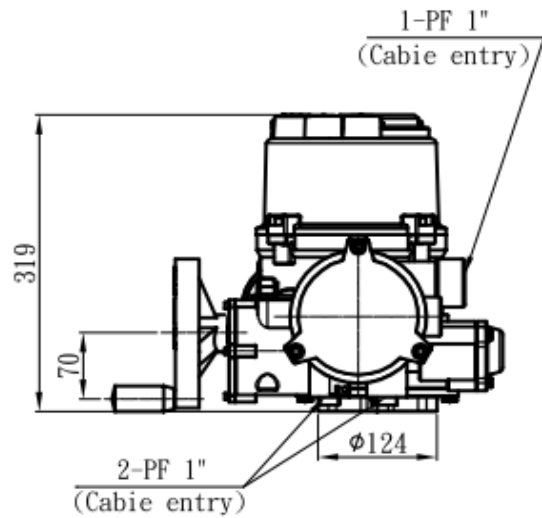
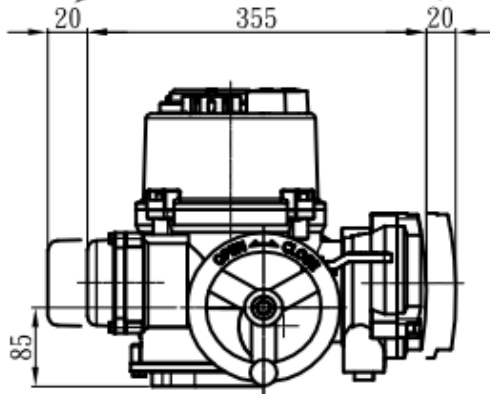


# 外形尺寸-TK040~060~080



Motor overhaul space

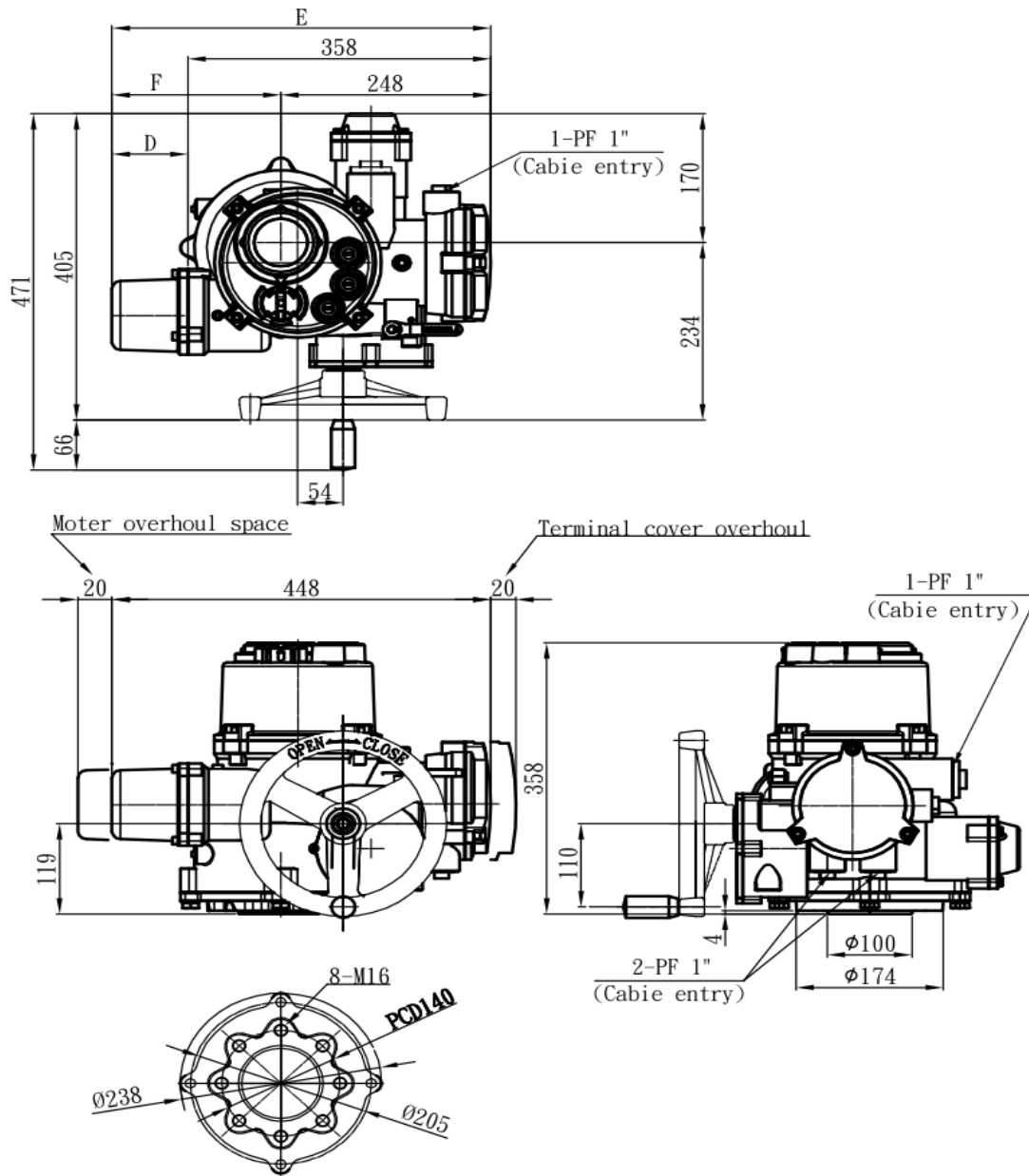
Terminal cover overhaul



## TK- 040~060~080

Model			A	B	C
TK-040	60w	4P	40	355	130
		8P	60	375	150
TK-060	90w	4P	60	375	150
		8P	85	400	175
TK-080	120w	4P	60	375	150
		8P	85	400	175

## 外形尺寸-TK120~200



## TK-120~200

Model			D	E	F
TK-120	120w	4P	60	418	170
		8P	85	443	195
TK-200	200w	4P	85	443	195
		8P	125	483	235



# 規格資料

型式	TK-040	TK-060	TK-080	TK-120	TK-200
法蘭尺寸ISO 5211	F10	F10	F10	F14	F14
馬達(W)(選用)	60	90	120(200/400)	120(200/400)	200(400)
操作時間60/50Hz(選用)	23/27 (46/54)			32/38 (64/76)	
出力軸最大加工尺寸	42mm			60mm	
減速比	1/50*1/50	1/50*1/50	1/50*1/50	1/72*1/50	1/72*1/50
最大輸出轉矩(kg-m)	40	60	80	120	200
定格扭力(kg-m)	19.1	28.7	38.3	58.4	97.4
接線孔	3-PF 1"			3-PF 1"	
手輪轉動圈數	26.6			50	
手輪直徑(mm)	160	160/245	245	245	245
手動減速比	83.3			200	
手動效率	0.38			0.36	
重量(kg)	19.5	20	21	36	40
行程角度	$90^{\circ} \pm 10\%$ 或 $0 \sim 110^{\circ}$				



# 產品



TMe 系列  
多迴轉智慧型操作機



TMP 系列  
氣動型操作機



TM 系列  
多迴轉機械型操作機



LTJD-W 系列  
雙軸型操作機



伍辰機械工業有限公司

桃園縣楊梅市高獅路822巷16號

電話：03-4759299 傳真：03-4759399

網址：<http://www.seibuwonder.com.tw>

信箱：[wonder2k@ms51.hinet.net](mailto:wonder2k@ms51.hinet.net)

